

# ANALIZA POSTOJEĆEG STANJA FASADE

## CENTAR ZA POSJETIOCE NA VRANJINI



VIGORIS<sup>®</sup>  
ECOTECH



OŠTEĆENJA FASADE OBJEKTA

# ANALIZA POSTOJEĆEG STANJA FASADE

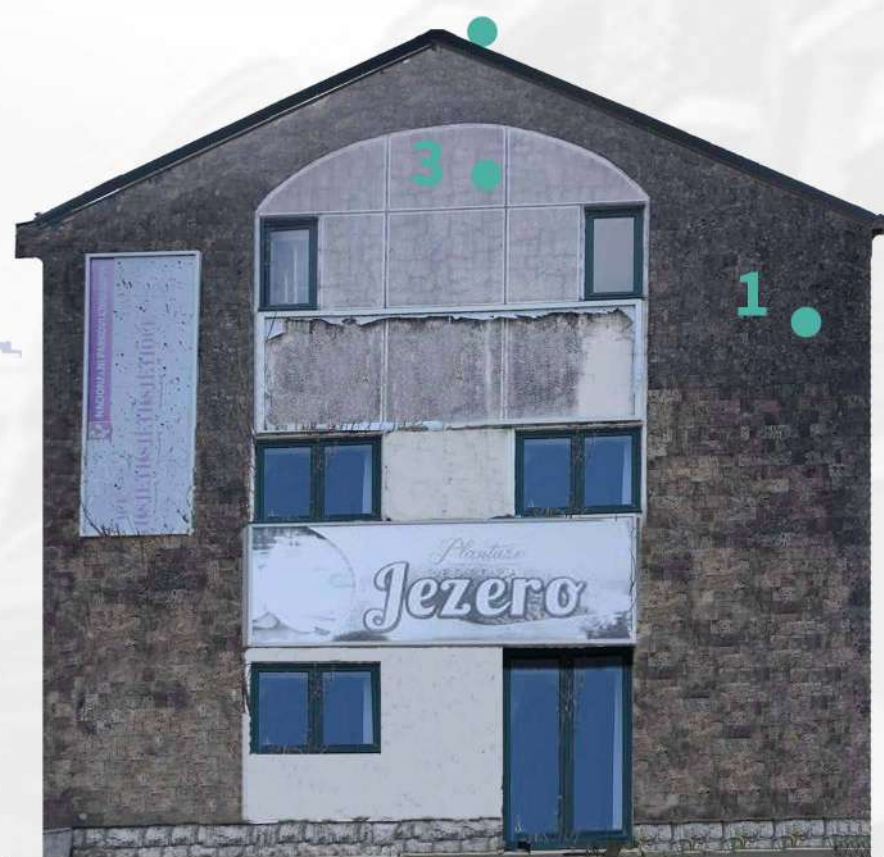
## CENTAR ZA POSJETIOCE NA VRANJINI

Jedan dio fasadne površine je oblaženo kamenom Siga d = 4 cm, dio vještacki kamenom sa fugama i treći dio je DEMIT fasada. Kamen Siga je postavljena na fasadu preko cementnog maltera sa pletivom za njen prihvat debljine 3 cm. Vještacki kamen je probranog mermernog griza, miješan sa cementnom. Završena obrada vjestačkog kamena je štokovana.

Unutrašnje i spoljašnje klupice kod prozora su od kamena d = 3 cm.

### NEDOSTAJE VIJENAC (SIMS)

koji je bio predviđen projektom

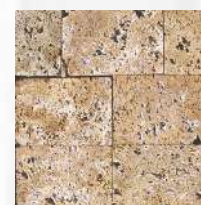


SJEVERNA FASADA



ISTOČNA FASADA

1



#### Spoljni zidovi postojeći / I

- kamen Siga 4 cm
- cem. malter sa pletivom za prihvat Sige 3 cm
- giter blok 25 cm
- malter poludisperzivni premaz
- gipskartonske ploce na metalnoj konstrukciji

2



#### Spoljni zidovi postojeći / II

- DEMIT
- giter blok 25 cm
- malter poludisperzivni premaz
- gipskartonske ploče na metalnoj konstrukciji

3



#### Spoljni zidovi – potkrovlje

- vjestacki kamen
- cem. malter
- giter blok
- malter i poludisperzivni premaz